



Auftraggeber:

DB AG Leipzig

Kurzbeschreibung:

Damm Bitterfeld

Leistung:

Abbruch einer alten Stahlbrücke und Errichtung eines ca. 12 m hohen Bahndammes (ca. 15.000 m³) inklusive ca. 550 m Gleisregulierung einschließlich Oberleitungsarbeiten. Die Gleisregulierung und die letzten 3 Höhenmeter des Bahndammes wurden in einer Sperrpause durchgeführt.

Auftragswert:

935.000 €



ALBERT FISCHER
BAUUNTERNEHMEN



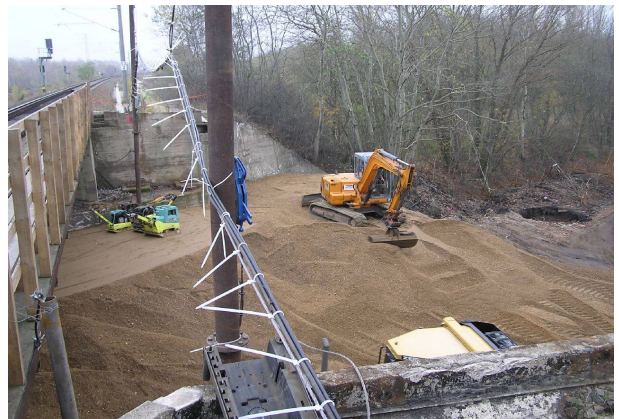
Abzubrechende alte Stahlbrücke



Baustelle während der Wasserhaltung



Herstellung des Damms in der Sperrpause



Dammaufbau vor der Sperrpause