



ALBERT FISCHER
BAUUNTERNEHMEN

Auftraggeber:

DB Netz AG Hannover

Kurzbeschreibung:

Einbau Schienenauszüge EÜ Weserbrücke km 7,665, Strecke 2975,
Ottbergen-Northeim

Leistung:

Einbau eines neuen Schienenauszuges und Sanierung eines vorhandenen
Schienenauszuges einschließlich Materiallieferung. Herstellung von Brückenbalken,
Auswechseln der Absturzsicherungen und Logistik, Ausführung am Wochenende

Auftragswert:

120.000 €



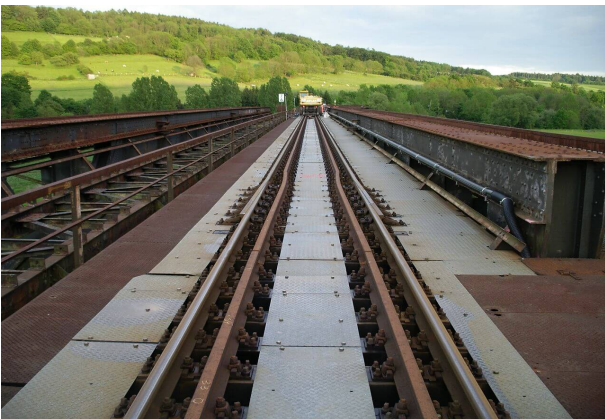
ALBERT FISCHER
BAUUNTERNEHMEN



<p>Arbeiten in großer Höhe auf der Weserbrücke</p>



<p>Montage und Ausrichten von Brückenbalken</p>



<p>Sanierung eines vorhandenen Schienenausuges</p>



<p>Einbau einen neuen Schienenausuges</p>