



Auftraggeber:

DB Station & Service Hamburg

Kurzbeschreibung:

Erneuerung der Verkehrsstation Leschede

Leistung:

Ersatzloser Rückbau des Mittelbahnsteiges und des Gleises 4. Rück- und Neubau des Hausbahnsteiges auf einer Länge von 220 m mit Aufhöhung auf 76 cm über Schienenoberkante. Neubau eines Außenbahnsteiges mit einer Länge von 220 m und einer Höhe von 76 cm über Schienenoberkante. Einbau von drei Signalen einschließlich Ramppfahlgründungen. Herstellung einer Gleisquerung, zwei Straßenquerungen und 1.150 m Kabeltrögen über die Signalanbindungen.

Auftragswert:

1.200.000 €



ALBERT FISCHER
BAUUNTERNEHMEN



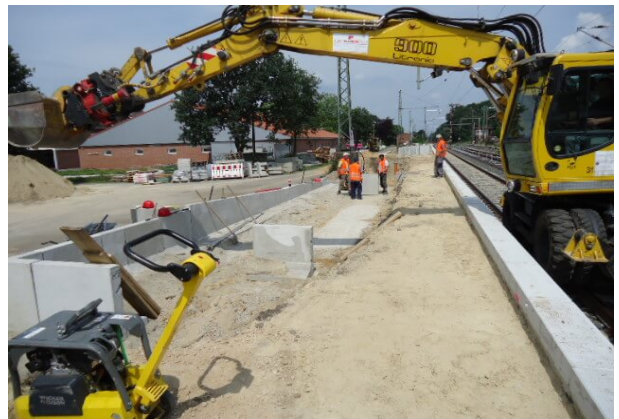
ursprünglicher Zustand



Einbau Bahnsteigkanten



Herstellung Rampenanlage Gleis 3



Bahnsteigbau am Gleis 3