



Auftraggeber:

DB Station & Service Hamburg

Kurzbeschreibung:

Erneuerung der Verkehrsstation Papenburg

Leistung:

Rück- und Neubau eines Haus- und Mittelbahnsteiges mit 300 bzw. 313 m Länge und Aufhöhung auf 76 cm über Schienenoberkante. Anbindung an den städtischen Raum über drei Rampen- und sechs Treppenanlagen. Herstellung einer Fußgängerüberführung über Gleis 1 auf den Mittelbahnsteig als Stahlkonstruktion mit zwei Treppenanlagen und zwei Aufzugunterfahrten.

Auftragswert:

1.800.000 €



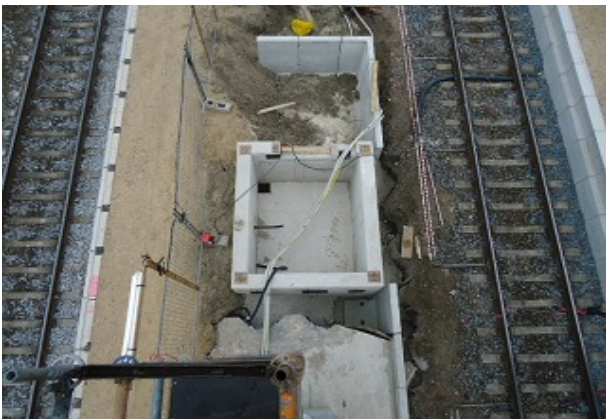
ALBERT FISCHER
BAUUNTERNEHMEN



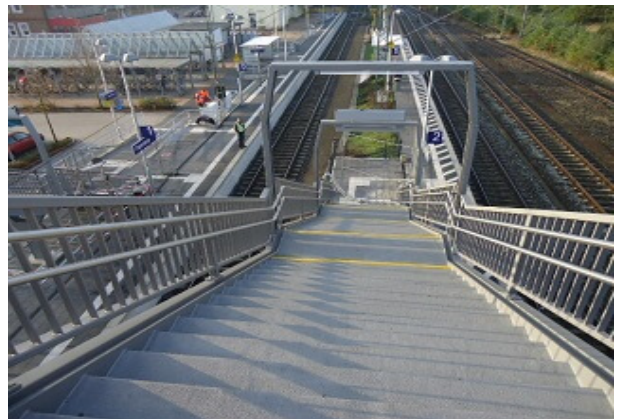
Einbau Stahlstütze der Fußgängerbrücke



Pflasterarbeiten Bahnsteig 1



Bahnsteig 2 mit Aufzugunterfahrt



Fertiggestellter Bahnsteig / Fußgängerunterführung