



ALBERT FISCHER
BAUUNTERNEHMEN

Auftraggeber:

GP Papenburg Ingenieurbau GmbH

Kurzbeschreibung:

Erneuerung EÜ´ s Tiergarten Hannover

Leistung:

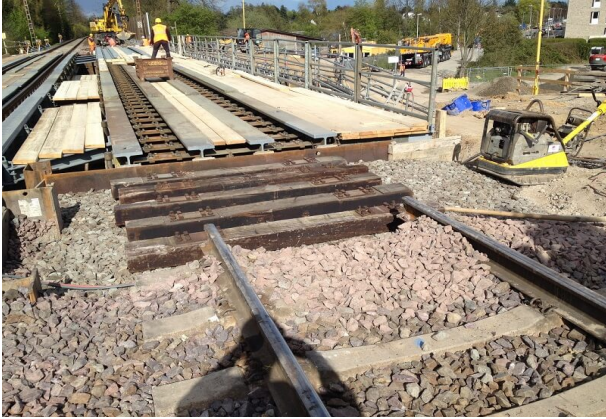
Im Zuge der Erneuerung von 3 Eisenbahnüberführungen in Hannover wurden wir mit der Ausführung der Gleisbauarbeiten beauftragt: Zeitweiser Rückbau der Gleise zum Einbringen der Tiefen Gründung bestehend aus Großbohrpfählen, Einbau der Auflagerträger sowie Einbau von 10 Hilfsbrücken von denen 8 Stück als Hilfsbrückenketten auf einer Mittelunterstützung und 2 Stück einzeln eingebaut wurden.

Auftragswert:

1.700.000 €



ALBERT FISCHER
BAUUNTERNEHMEN



Herstellung Lückenschluss, Ausbohlung Hilfsbrücken



Einbau einer Hilfsbrückenkette



Einbau einer Hilfsbrücke



Einbau einer Hilfsbrücke als Teil einer Hilfsbrückenkette