



**ALBERT FISCHER**  
BAUUNTERNEHMEN

**Auftraggeber:**

DB Hanau

**Kurzbeschreibung:**

Gleisneubau mit Bettungserneuerung im Frankfurter Hauptbahnhof

**Leistung:**

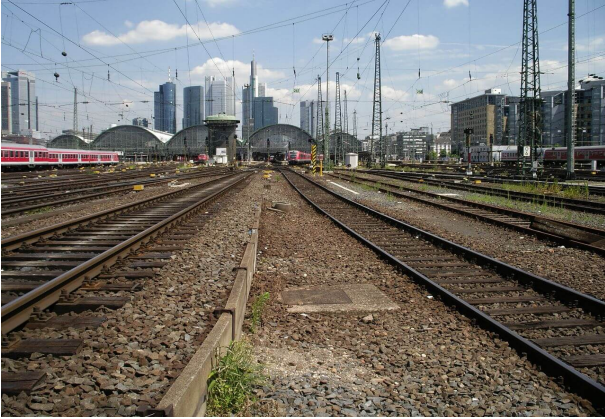
Ausbau des alten Gleises mit Schienenkran, Verladen ins Nachbargleis. Schotter umwälzen, Schotterplanum herstellen. Neues Gleis jochweise mit Kran vorbauen, Schienenwechsel, Fangschienen montieren, Stopfarbeiten

**Auftragswert:**

300.000 €



**ALBERT FISCHER**  
BAUUNTERNEHMEN



<p>Gleisabschnitt „Bebraer Einfahrt“ in den Hbf</p>



<p>Gleisrampe vor dem Umbau</p>



<p>Verlegen der vormontierten Gleisjoche mit Kran</p>



<p>Auf dem Schotterplanum verlegtes Gleis</p>